



**Baumit CreativTop**

# **Neobmedzené** možnosti stvárnenia **fasády**

- *Nekonečné možnosti dizajnu*
- *Individuálne štruktúry*
- *Kreatívne, farebné a jedinečné povrchové úpravy*

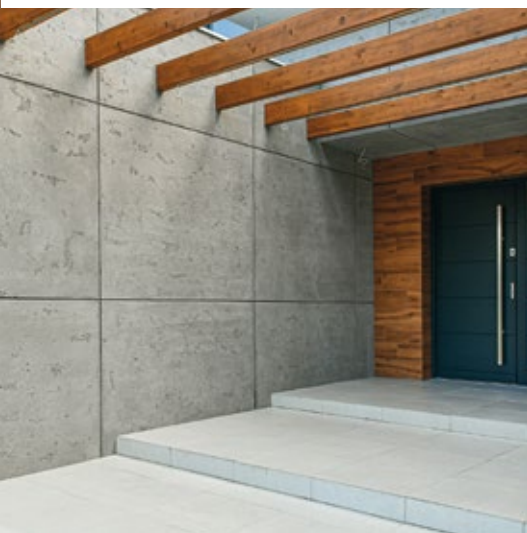




## Nadčasová kreativita

Kreatívne návrhy fasád sú vždy jedinečným rukopisom majiteľa, ale aj zhotoviteľa, ktorý konkrétny návrh realizuje. Prinášame vám prehľad kreatívnych techník, ktoré sú s obľubou využívané na dotvorenie plôch, či pre stvárnenie fasády celého domu. CreativTop ponúka naozaj nespočetné variácie možností ako sa odlíšiť a dať originálny vzhľad budove.

**Inšpirujte sa a nechajte rozvinúť svoju fantáziu.**





Neobmedzené možnosti stvárnenia fasády

## Baumit CreativTop

Baumit CreativTop ponúka neobmedzené možnosti pre kreativitu v návrhu fasád. Výsledkom sú originálne riešenia štruktúr a jedinečný vzhľad povrchov – od klasických omietok až po výnimočný vzhľad dreva či betónu.

- Nekonečné možnosti dizajnu
- Individuálne štruktúry
- Kreatívne, farebné a jedinečné povrchové úpravy



### INFO:

Spotreba materiálu uvedená pri jednotlivých technikách spracovania omietky CreativTop prípadne dekoratívnych náterov je orientačná. Reálna spotreba závisí od techniky spracovania a konkrétneho pracovného postupu spracovateľa.

Vzhľad fasády nezávisí len od jej farebnosti. Buďte kreatívni a doprajte vašej omietke akúkoľvek štruktúru – s modelovateľnou omietkou Baumit CreativTop bez obmedzení a dotvorte jej vzhľad dekoratívnymi nátermi Baumit Lasur, Metallic a Glitter.

### Vzhľad, ktorý možno nahmatať

Kto oceňuje takmer neohraničené možnosti konceptu farieb Baumit Life, bude omietkou Baumit CreativTop skutočne nadšený. Táto všestranná fasádna omietka je teraz k dispozícii vo farebných odtieňoch Life a Shades of White a dá sa kreatívne kombinovať. Fantázii sa nekladú

žiadne medze. Nahrubo zahladená, štruktúrovaná kefou alebo valčekom, jemne porézna, so vzhľadom hrubého betónu alebo dokonale hladká s náterom – takéto a ďalšie nespočetne nápadité štruktúry sa s omietkou Baumit CreativTop môžu konečne stať skutočnosťou. Vonkajšie steny sa už nemusia odlišovať len svojou farebnosťou, ich individualitu je možné teraz jednoducho nahmatať. Šesť rôznych zrnitostí omietky Baumit CreativTop odlišujúcich sa svojou zrnitosťou od najhrubšej CreativTop Max po najjemnejšiu CreativTop Silk to umožní bez akýchkoľvek prekážok.



### Drypor-Efekt

Vďaka hydrofilnej schopnosti omietky sa povrch fasády pri vlhkom počasi vysuší oveľa skôr ako pri bežných omietkach. V porovnaní s bežnými omietkami na báze akrylátovej disperzie je to až o 100 %, v porovnaní s bežnou silikónovou omietkou o 66 %. Hydrofóbné vlastnosti zase zabezpečujú rýchle odvedenie dažďových kvapiek z povrchu. Kombinácia oboch funkcií - Drypor efekt udržiava povrch suchý a zároveň odolnejší voči znečisteniu a vzniku rias.

Jedinečné povrchy

# Baumit dekoratívne nátery

Trendy farby, elegantný metalický alebo trblietavý lesk.

Trblietavé, metalické alebo lesknúce efekty na fasáde: Použitím inovatívnych technológií umožňujú Baumit dekoratívne nátery ešte elegantnejšie a jedinečné akcenty na vašej fasáde. To je svet Baumit Lasur, Glitter a Metallic.

## Baumit Metallic pre elegantný lesk

Dizajn s Baumit Metallic priťahuje pozornosť každého. Mimoriadne farby sa dajú kreatívne kombinovať. Lesklé kovové akcenty robia každý domov jedinečným. S Baumit Metallic sa fasáda stane pútavou, či už na veľkej ploche alebo len ako akcent.



Titan 746M Platin 747M Saphir 748M Smaragd 751M Gold 753M Rubin 754M Bronze 755M Azurit 756M Hrdza žltá Hrdza červená Hrdza univerzál

## Baumit Lasur pre výrazný dizajn

Baumit Lasur na dekoratívne úpravy vonkajších stien a fasád. Ideálne pre netradičné fasády.



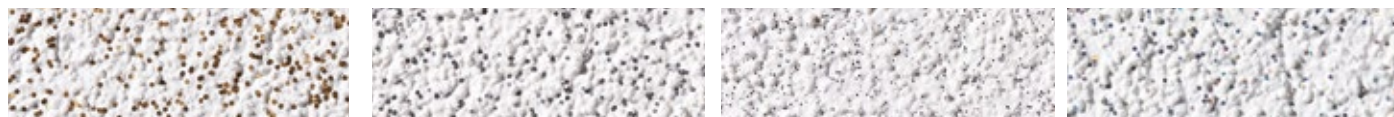
Shine 725L Sensual 726L Impulse 727L Gentle 728L Solid 729L Mystic 730L Fresh 731L Casual 732L Placid 733L Faith 734L Cosy 735L



Tmavý dub Orech Wincester Prírodný dub Zlatý dub Borovica Oregon Žltý topol

## Baumit Glitter pre nádyh nesmrtelnosti

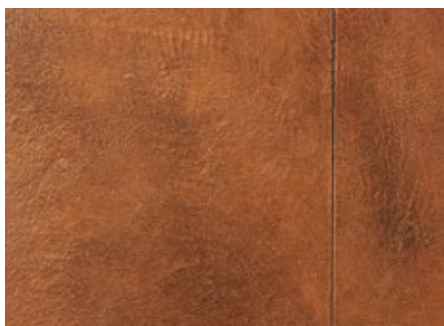
Glitter je transparentný náter s metalickými flitrami na akrylátovej báze. Na výber je v zlatom, striebornom alebo dúhovom vzhľade. V závislosti od dopadu svetla získava fasáda vždy iný vzhľad.



Gold 771G Silver 773G SilverFine 774G Rainbow 775G

Baunit CreativTop

# Inšpirácia a spracovanie



**Hrdzavý plech** | Rust look



**Efekt dreva** | Wood effect



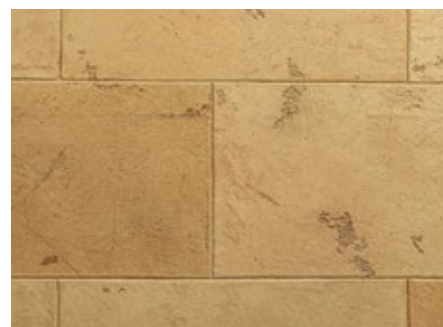
**Betón hrubý** | Beton rough



**Betón jemný** | Beton fine



**Metličkovanie** | Broom technique



**Pieskovec** | Sand stone



**Hladená technika** | Smoothing technique



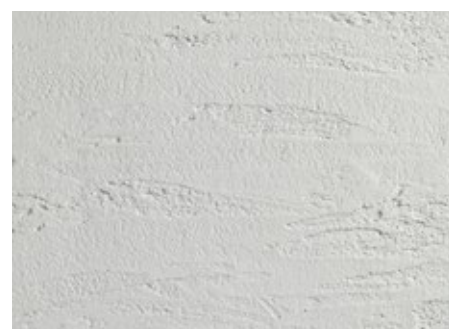
**Valčekovanie** | Rolling technique



**Modelovanie špachtľou** | Spatula technique



**Modelovanie štetcom** | Slurry technique



**Ťahaná technika** | Pulled technique



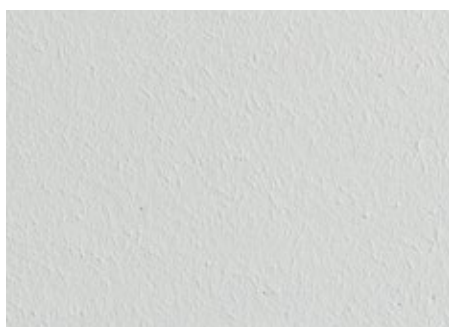
**Hrebeňová technika** | Combed technique



**Reliéfna technika** | Relief technique



**Špongiová technika** | Sponged technique



**Hladký povrch** | Smooth surface



**Efekt tehlového obkladu** | Brick effect

Baumit CreativTop

# Hrdzavý plech Rust look

Zvláštny industriálny šarm hrdzavého kovu na fasáde je obzvlášť obľúbený u architektov a umelcov, pretože pôsobí hrejivo a drsne zároveň.

Teraz existuje efektívna alternatíva na skutočný kov, ktorá je odolná voči poveternostným vplyvom: Baumit CreativTop v prírodnom hrdzavom vzhľade zaujme zemitými, jemne dúhovými farbami a bezúdržbovosťou.

## Náradie

- Antikorové hladidlo
- Tlakový postrekovač
- Tenká fólia
- Maliarsky valček – jahňacia koža
- Štetec/kefa na lazúry



### INFO:

Omietku Baumit CreativTop nanášať len na takú veľkú plochu, aby ju bolo možné bez prerušenia štruktúrovať



## Materiál

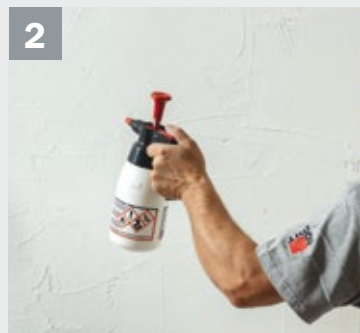


Hrdzavý plech I Rust look	odtieň	spotreba
Baumit CreativTop Fine	0019	cca 3,1 - 3,6 kg/m <sup>2</sup>
Baumit Metallic	755M	cca 0,30 - 0,35 l/m <sup>2</sup>
Baumit Lasur	730L	cca 0,08 - 0,1 l/m <sup>2</sup>
ALTERNATÍVY		
Baumit Lasur	726L	cca 0,08 - 0,1 l/m <sup>2</sup>
Baumit Lasur	735L	cca 0,08 - 0,1 l/m <sup>2</sup>





**1** Baumit CreativTop Fine naniesť celoplošne zubovým hladidlom (veľkosť zubov 8 mm), a povrch zahladíť antikorovým hladidlom. Hrúbka vrstvy ma byť cca 2 mm.



**2** Následne plochu navlhčíť vodou pomocou rozprašovača.



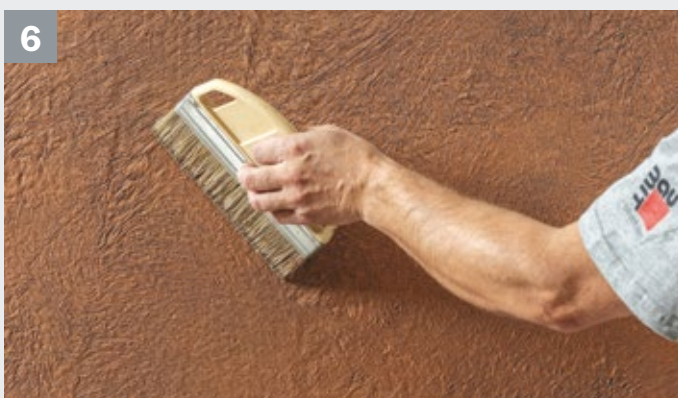
**3** V ďalšom kroku zakryte čerstvú omietku fóliou a pritláčajte ju pomocou valčeka. Následne fóliu odstráňte. Výsledné vzduchové otvory a nerovnosti prispievajú k vytvoreniu efektu hrdzavého plechu.



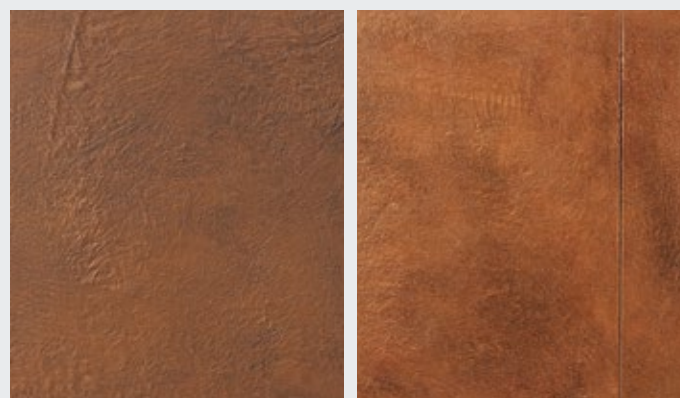
**4** Po úplnom vysušení (min. 1 deň\*) Baumit CreativTop Fine naniesť pomocou valčeka 2 x náter Baumit Metallic v odtieni Bronze 755M.



**5** Po vyschnutí náteru Baumit Metallic (min. 12 hod.\*) naniesť náter Baumit Lasur 730L.



**6** Prebytočné množstvo Baumit Lasur odstrániť pomocou lazúrovacej kefy alebo špongiovým hladidlom.



Hotový povrch efektu hrdzavého plechu.

\* Vzáhuje sa na teplotu prostredia +20°C a relatívnu vzdušnú vlhkosť vzduchu ≤ 70 %. Nepriaznivé klimatické podmienky ako nižšia teplota a vyššia vzdušná vlhkosť môžu dobu zretia zreteľne predĺžiť.

Baumit CreativTop

# Efekt dreva

## Wood effect

Skutočné drevo na fasáde bez pravidelnej údržby rýchlo stratí svoj pôvodný vzhľad. S Baumit CreativTop môžete na fasáde vytvoriť vzhľad skutočného dreva s minimálnou údržbou. Efekt dreva v širokej škále odtieňov je možné kombinovať s tepelnoizolačným systémom.

### Náradie

- Antikorové hladidlo
- Hliníková lata/Vodováha
- Maliarsky valček – jahňacia koža
- Brúsny papier P80
- Špongiové hladidlo
- Štetec/kefa na lazúry
- Štruktúrovacia špachtľa-Maserboy
- CreativTop šablóna – drevo
- Gumenný valček



### INFO:

Omietku Baumit CreativTop nanášať len na takú veľkú plochu, aby ju bolo možné bez prerušenia štruktúrovať. Efekt dreva môžete vytvoriť pomocou silikónovej šablóny Baumit CreativTop šablóna - drevo alebo štruktúrovacej špachtle-Maserboy. Silikónovú šablónu je možné viacnásobne použiť na vytvorenie efektu dreveného obkladu.



### Materiál

Efekt dreva   Wood effect	odtieň	spotreba
Baumit CreativTop Fine	0019	cca 2,0 kg/m <sup>2</sup>
Baumit CreativTop Silk	0019	cca 2,0 – 2,5 kg/m <sup>2</sup>
Baumit Lasur*	730L	cca 0,08 – 0,1 l/m <sup>2</sup>

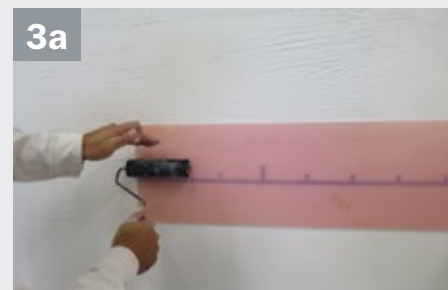
\* Pre vytvorenie efektu dreva môžete použiť 8 prírodných odtieňov Baumit Lasur (Tmavý dub, Orech, Winchester, Prírodný dub, Zlatý dub, Borovica, Oregon, Žltý topol)



**1**  
Baumit CreativTop Fine naniesť celoplošne antikorovým hladidlom a stiahnuť na hrúbku zrna.



**2**  
Po zaschnutí (cca 1 deň\*) naniesť celoplošne Baumit CreativTop Silk.



**3a**  
Následne pre vytvorenie efektu dreva rovnomerne pritlačiť šablónu pomocou gumenného valčeka na čerstvo nanesenú omietku.



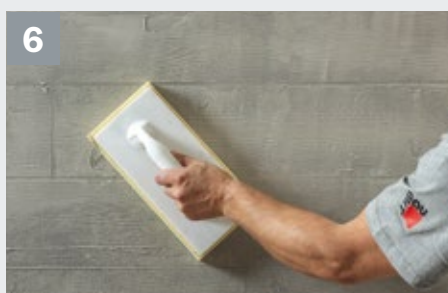
**3b**  
Na vytvorenie efektu dreva v čerstvo nanesej omietke je možné použiť aj gumennú štruktúrovaciu špachtľu-Maserboy.



**4**  
Po vyschnutí (min. 1 deň\*) pre zvýraznenie efektu dreva vytvoriť vodorovné a zvislé drahky medzi jednotlivými doskami. Drobné výstupky po otláčaní je možné prebrúsiť brúsny papierom P80 alebo K16.



**5**  
Naniesť prvú, druhú prípadne tretiu vrstvu Baumit Lasur v závislosti od požiadavky na výslednú sýtosť odtieňa.



**6**  
Prebytočné množstvo Baumit Lasur pri každej vrstve odstrániť špongiovým hladidlom.



Hotový povrch s Baumit Lasur odtieň Winchester.

\* Vzhľaduje sa na teplotu prostredia +20°C a relatívnu vzdušnú vlhkosť vzduchu ≤ 70 %. Nepriaznivé klimatické podmienky ako nižšia teplota a vyššia vzdušná vlhkosť môžu dobu zretia zreteľne predĺžiť.

Baumit CreativTop

# Betón hrubý

## Beton rough

Krásu drsného betónu na fasáde so všetkými výhodami zateplenia?  
Obvodový plášť budovy, ktorý kombinuje energetickú účinnosť s dizajnom?  
To funguje. A výsledok je ohromujúci. Pretože to, čo vyzerá ako betón, betón nie je.  
Stojí za ním tepelnoizolačný systém s klamlivo skutočným vzhľadom betónu.

### Náradie

- Antikorové hladidlo
- Hliníková lata/Vodováha
- Maliarsky valček  
- jahňacia koža
- Brúsny papier P80
- Špongiové hladidlo

#### INFO:

Omietku Baumit CreativTop nanášať len na takú veľkú plochu, aby ju bolo možné bez prerušenia štruktúrovať.  
Vzhľad betónu je možné umocniť celoplošným prebrúsením alebo lazúrovacím náterom Baumit Lasur.  
Pre celoplošné prebrúsenie odporúčame použiť elektrickú excentrickú brúsku (brúsny papier P40).



### Materiál

Betón hrubý   Beton rough	odtieň	spotreba
Baumit CreativTop Trend	0927	cca 3,0 - 3,5 kg/m <sup>2</sup>
Baumit CreativTop Pearl	0927	cca 1,0 - 1,2 kg/m <sup>2</sup>
Baumit Lasur	733L	cca 0,08 - 0,1 l/m <sup>2</sup>



**1** Baumit CreativTop Trend naniesť celoplošne antikorovým hladidlom a stiahnuť na hrubku zrna.



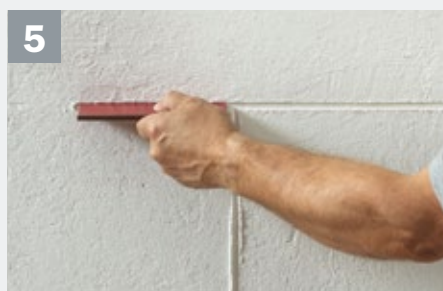
**2** Následne ešte do čerstvého povrchu CreativTop vytvoríť drážky pomocou hliníkovej laty (h-profil) a plastového hladítka. Vytváranie drážok v rámci techniky Betón hrubý je voliteľné. Odporúčaná maximálna plocha jednotlivých častí je 10 m<sup>2</sup>.



**3** Po zaschnutí (cca 1 deň\*) prebrúsiť plochu a drážky brúsnym papierom (napr. Brúsný papier s hrubým zrnom P80).



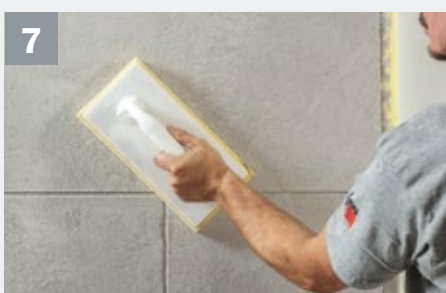
**4** Po prebrúsení sa naniesie takmer celoplošne CreativTop Pearl. Malé nevyplnené plochy alebo vzduchové dutiny pomáhajú docieľiť vzhľad betónu.



**5** Následne po miernom zavädnutí omietky škáry opätovne zvýrazniť. Po zaschnutí (cca 1 deň\*) povrch drážky brúsnym papierom.



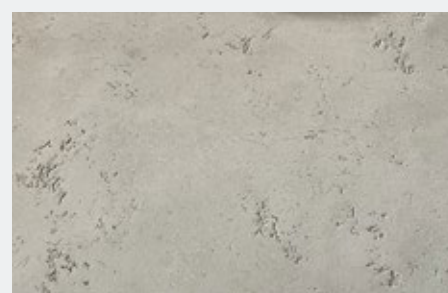
**6** Po úplnom vysušení (min. 1 deň\*) Baumit CreativTop Pearl naniesť náter Baumit Lasur v odtieni 733L.



**7** Prebytočné množstvo Baumit Lasur odstrániť špongiovým hladidlom.



Hotový vzhľad betónu.



Betón hrubý brúsený.

Baumit CreativTop

# Betón jemný

## Beton fine

Jemný betón vytvára elegantný a hladký povrch, ktorý je ideálny pre moderné a minimalistické fasády. Vďaka použitiu jemného kameniva pôsobí uhladene a sofistikovane, pričom dodáva budove čisté línie a jemný estetický vzhľad. Baumit CreativTop umožňuje dosiahnuť tento efekt s minimálnou údržbou, čím sa stáva ideálnou voľbou pre nadčasové architektonické riešenia.

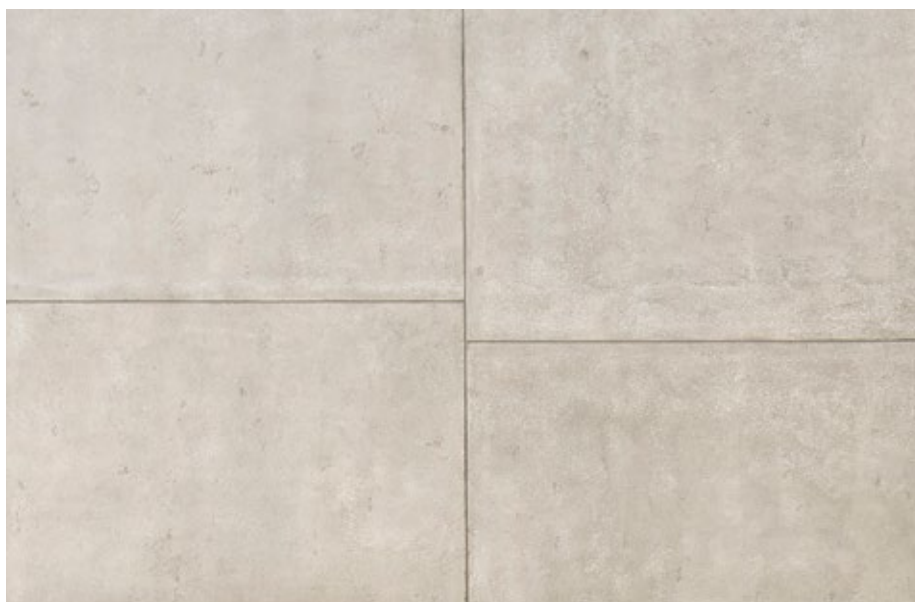
### Náradie

- Antikorové hladidlo
- Hliníková lata/Vodováha
- Maliarsky valček – jahňacia koža
- Brúsny papier P80
- Špongiové hladidlo

#### INFO:

Omietku Baumit CreativTop nanášať len na takú veľkú plochu, aby ju bolo možné bez prerušenia štruktúrovať.

Vzhľad betónu je možné umocniť celoplošným prebrúsením alebo lazúrovacím náterom Baumit Lasur. Pre celoplošné prebrúsenie odporúčame použiť elektrickú excentrickú brúsku (brúsny papier P40).



### Materiál

Betón jemný   Beton fine	odtieň	spotreba
Baumit CreativTop Vario	0447	cca 2,2 – 2,5 kg/m <sup>2</sup>
Baumit CreativTop Pearl	0447	cca 1,0 – 1,2 kg/m <sup>2</sup>
Baumit Lasur	734L	cca 0,08 – 0,1 l/m <sup>2</sup>



**1**  
Baumit CreativTop Vario alebo Fine naniesť celoplošne antikorovým hladidlom a stiahnuť na hrubku zrna.



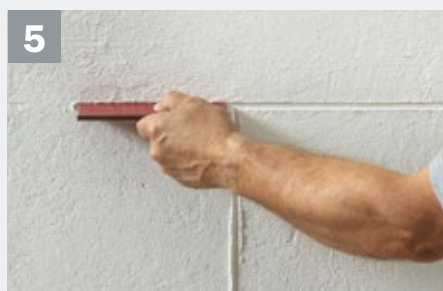
**2**  
Následne ešte do čerstvého povrchu CreativTop vytvoríť drážky pomocou hliníkovej laty (h-profil) a plastového hladítka. Vytváranie drážok v rámci techniky Betón hrubý je voliteľné. Odporúčaná maximálna plocha jednotlivých častí je 10 m<sup>2</sup>.



**3**  
Po zaschnutí (cca 1 deň\*) prebrúsiť plochu a drážky brúsnym papierom (napr. Brúsný papier s hrubým zrnom P80).



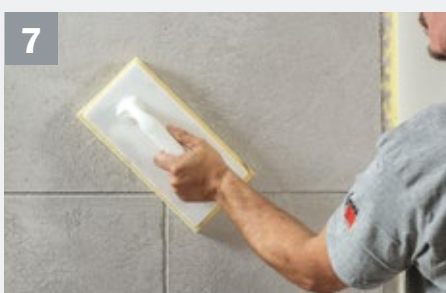
**4**  
Po prebrúsení sa naniesie takmer celoplošne CreativTop Pearl. Malé nevyplnené plochy alebo vzduchové dutiny pomáhajú doceliť vzhľad betónu.



**5**  
Následne po miernom zavädnutí omietky škáry opätovne zvýrazniť. Po zaschnutí (cca 1 deň) povrch drážky brúsnym papierom.



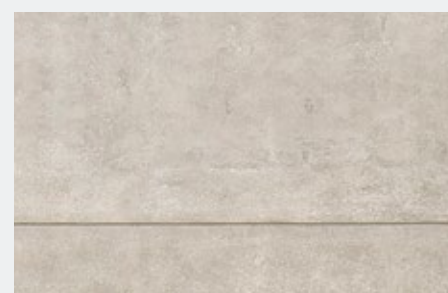
**6**  
Po úplnom vysušení (min. 1 deň\*) Baumit CreativTop Pearl naniesť náter Baumit Lasur v odtieni 733L alebo 734L.



**7**  
Prebytočné množstvo Baumit Lasur odstrániť špongiovým hladidlom.



Hotový vzhľad betónu.



Betón jemný brúsený.

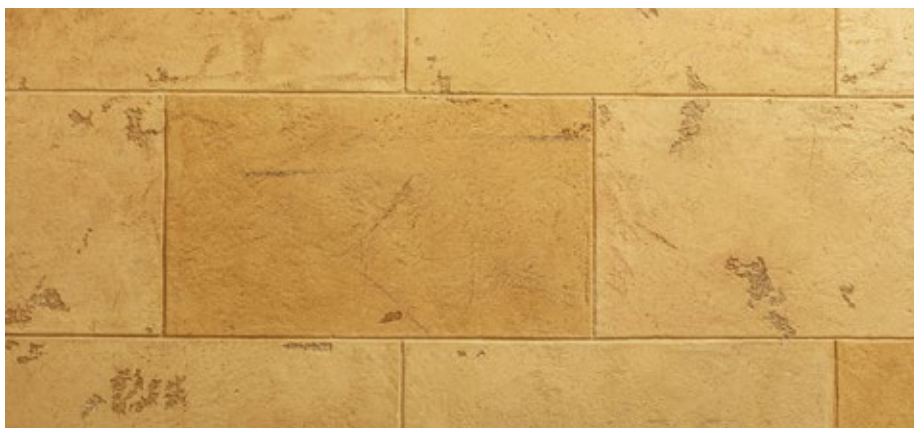
Baunit CreativTop

# Pieskovec Sand stone

Tento kreatívny dizajn fasády kladie dôraz na architektonické prvky a dáva budove veľmi zvláštny vonkajší efekt, ale čo možnosti údržby a dizajnu? Baunit CreativTop je nenáročný na údržbu a má takmer neobmedzené možnosti pre vytvorenie vzhľadu prírodného pieskovca s individuálnym šarmom.

## Náradie

- Murárska lyžica
- Antikorové hladidlo
- Umelohmotné hladidlo
- Hliníková lata/vodováha
- Brúsny papier P80
- Maliarsky valček - jahňacia koža
- Štetec/kefa na lazúry



### INFO:

Omietku Baunit CreativTop nanášať len na takú veľkú plochu, aby ju bolo možné bez prerušenia štruktúrovať.



## Materiál

Pieskovec   Sand stone	odtieň	spotreba
Baunit CreativTop Vario	0185	cca 2,1 - 2,5 kg/m <sup>2</sup>
Baunit CreativTop Pearl	0217	cca 1,2 - 1,5 kg/m <sup>2</sup>
Baunit Lasur	735L	cca 0,08 - 0,1 l/m <sup>2</sup>
ALTERNATÍVY		
Baunit Lasur	726L	cca 0,08 - 0,1 l/m <sup>2</sup>
Baunit Lasur	730L	cca 0,08 - 0,1 l/m <sup>2</sup>





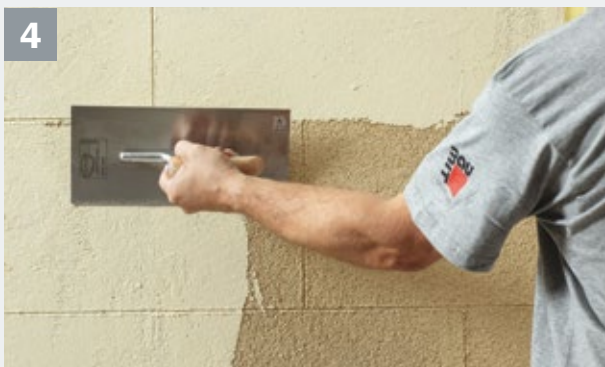
**1** Baumit CreativTop Vario naniesť celoplošne antikorovým hladidlom a stiahnuť na hrúbku zrna.



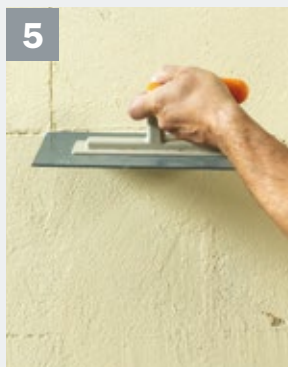
**2** Následne ešte do čerstvého povrchu CreativTop vytvoríť drážky pomocou hliníkovej laty (h-profil) a plastového hladítka.



**3** Po zaschnutí (cca 1 deň\*) prebrúsiť plochu a drážky brúsny papierom (napr. Brúsny papier s hrubým zrnom P80).



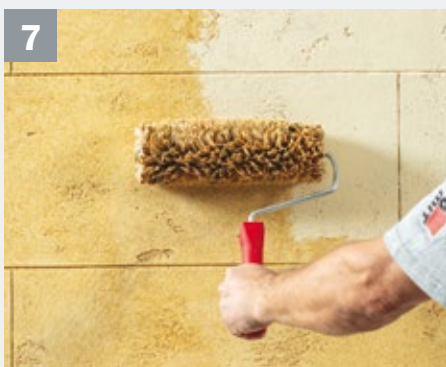
**4** Po prebrúsení sa naniesie takmer celoplošne **CreativTop Pearl**. Malé nevyplnené plochy alebo vzduchové dutiny pomáhajú docieľiť vzhľad pieskovca.



**5** Následne po miernom zavädnutí omietky škáry opätovne zvýrazniť.



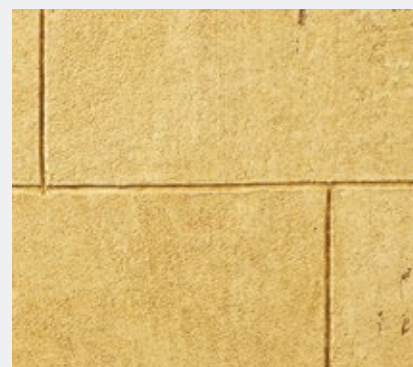
**6** Po zaschnutí (cca 1 deň\*) prebrúsiť plochu a drážky brúsny papierom (napr. Brúsny papier s hrubým zrnom P80).



**7** Po úplnom vysušení (min. 1 deň\*) Baumit CreativTop Pearl naniesť náter Baumit Lasur v odtieni 735L.



**8** Prebytočné množstvo Baumit Lasur odstrániť pomocou lazúrovacej kefy alebo špongiovým hladidlom.



Hotový povrch pieskovca.

\* Vztahuje sa na teplotu prostredia +20°C a relatívnu vzdušnú vlhkosť vzduchu ≤ 70 %. Nepriaznivé klimatické podmienky ako nižšia teplota a vyššia vzdušná vlhkosť môžu dobu zretia zreteľne predĺžiť.

Baumit CreativTop

# Metličkovanie Broom technique

Či už horizontálne alebo vertikálne, tento štruktúrovaný povrch osobitným spôsobom zdôrazňuje architektúru budovy.

## Náradie

- Antikorové hladidlo
- Murárska lyžica
- Metlička alebo kefa strednej tvrdosti



### INFO:

V prípade Baumit CreativTop Vario, Fine, Pearl a Silk odporúčame dvojvrstvé spracovanie. Vzhľad omietky možno dotvoriť dekoratívnymi nátermi Baumit Lasur, Metallic a Glitter.

Omietku Baumit CreativTop nanášať len na takú veľkú plochu, aby ju bolo možné bez prerušenia štruktúrovať



## Materiál



Baumit Life 0035



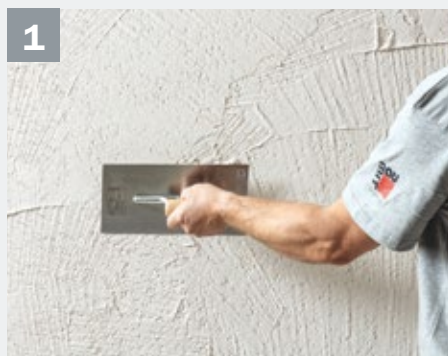
Baumit Life 0425



Baumit Life 0845

Metličkovanie   Broom technique	odtieň	spotreba
Baumit CreativTop Trend	0019	cca 3,2 - 3,7 kg/m <sup>2</sup>
ALTERNATÍVY		
Baumit CreativTop Vario	0019	cca 3,5 - 4,0 l/m <sup>2</sup>
Baumit CreativTop Fine	0019	cca 3,5 - 4,0 l/m <sup>2</sup>
Baumit CreativTop Pearl	0019	cca 3,0 - 3,5 l/m <sup>2</sup>
Baumit CreativTop Silk	0019	cca 3,0 - 3,8 l/m <sup>2</sup>

## Baumit CreativTop Trend



Baumit CreativTop Trend nanášať antikorovým hladidlom v hrúbke vrstvy mierne väčšej, ako je veľkosť zrna tak, aby materiál pokryl celú realizovanú plochu.

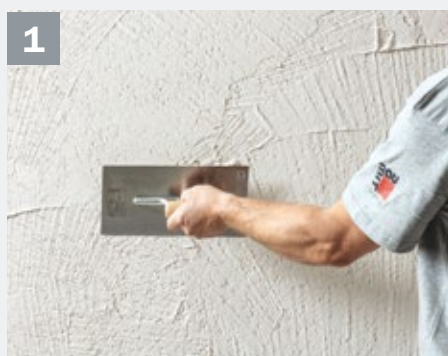


Bezprostredne po nanosení štruktúrovať ešte čerstvý povrch omietky metličkou alebo kefou so strednou tvrdosťou. Počas spracovania priebežne odstraňovať z metličky prebytočný materiál.



Hotová štruktúra.

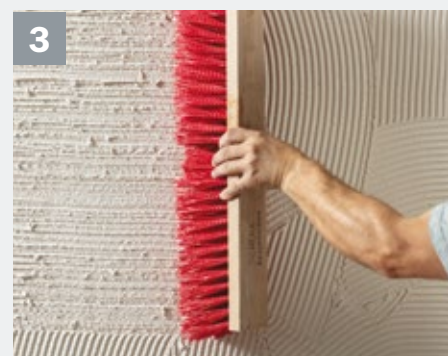
## Baumit CreativTop Vario/Fine/Pearl/Silk



Baumit CreativTop Vario alebo Fine nanášať antikorovým hladidlom v hrúbke zrna. V prípade Baumit CreativTop Pearl alebo Silk nanášať antikorovým hladidlom v hrúbke cca 1 mm. Povrch zahľadiť a nechať vyschnúť min. 1 deň\*.



Naniesť druhú vrstvu rovnakej omietky Baumit CreativTop antikorovým hladidlom v hrúbke cca 2 mm.



Bezprostredne po nanosení štruktúrovať ešte čerstvý povrch omietky metličkou alebo kefou so strednou tvrdosťou. Počas spracovania priebežne odstraňovať z metličky prebytočný materiál.



Hotová štruktúra (CreativTop Fine).



Metličkovanie s náterom Baumit Metallic.

\* Vztahuje sa na teplotu prostredia +20°C a relatívnu vzdušnú vlhkosť vzduchu ≤ 70 %. Nepriaznivé klimatické podmienky ako nižšia teplota a vyššia vzdušná vlhkosť môžu dobu zretia zreteľne predĺžiť.

Baunit CreativTop

# Hladená technika

## Smoothing technique

Hrubá štruktúra v kontraste alebo v spojení s modernou architektúrou.  
Tradičná výstavba vnáša do fasády napätie a živosť.

### Náradie

- Antikorové hladidlo
- Murárska lyžica
- Umelohmotné hladidlo



### INFO:

Omietku Baunit CreativTop nanášať len na takú veľkú plochu, aby ju bolo možné bez prerušenia štruktúrovať. Vzhľad omietky možno dotvoriť dekoratívnymi nátermi Baunit Lasur, Metallic a Glitter.



Baunit CreativTop Max naniesť celoplošne antikorovým hladidlom a stiahnuť na hrúbku zrna.



Bezprostredne po nanesení štruktúrovať povrch rovnomerne umelohmotným hladidlom.



Baunit Life 0765



Baunit Life 0515



Baunit Life 1124

### Materiál

Hladená technika   Smoothing technique	spotreba
Baunit CreativTop Max	cca 5,0 kg/m <sup>2</sup>

## Baumit CreativTop

# Valčekovanie

## Rolling technique

Veľmi hrubé štruktúry a drsné povrchy pre vytváranie kontrastov. Veľmi efektná a pritom spracovateľsky úplne jednoduchá. Čím hrubšia zrnitosť, tým štruktúrovanejší vzhľad. Hravo ju zvládne každý.

### Náradie

- Antikorové hladidlo
- Murárska lyžica
- Valček na štruktúrovanie



### INFO:

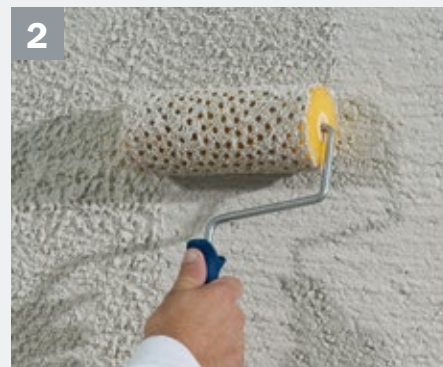
Pre túto techniku môžete zvoliť rôzne zrnitosti fasádnej omietky, od najhrubšej Baumit CreativTop Max, Trend až po jemnejšiu Fine.

Omietku nanášať len na takú veľkú plochu, aby ju bolo možné bez prerušenia štruktúrovať.



Baumit CreativTop naniesť celoplošne antikorovým hladidlom, pričom hrúbka vrstvy má byť väčšia ako je maximálna veľkosť zrna:

Baumit CreativTop Fine	cca 2 mm
Baumit CreativTop Trend	cca 4 mm
Baumit CreativTop Max	cca 5 mm



Následne ešte čerstvú vrstvu omietky štruktúrovať pomocou valčeka. Na dosiahnutie rovnomerného povrchu sa odporúča valčekovať horizontálnym i vertikálnym smerom.



Baumit Life 0058



Baumit Life 0774



Baumit Life 1045

### Materiál

Valčekovanie I Rolling technique	spotreba
Baumit CreativTop Max	cca 5,0 – 6,2 kg/m <sup>2</sup>
ALTERNATÍVY	
Baumit CreativTop Trend	cca 4,2 – 5,0 kg/m <sup>2</sup>
Baumit CreativTop Fine	cca 3,2 – 3,5 kg/m <sup>2</sup>

Baunit CreativTop

# Modelovanie špachtľou Spatula technique

Univerzálnosť a nadčasovosť fasády v bielej farbe sa neopozera snád' nikdy. V kombinácii so zaujímavými štruktúrami vieme osviežiť vzhľad každej chalupy, víkendového domu alebo rustikálnej architektúry.

## Náradie

- Antikorové hladidlo
- Murárska lyžica, resp. špachtľa



## INFO:

Omietku nanášať len na takú veľkú plochu, aby ju bolo možné bez prerušenia štruktúrovať. Vzhľad omietky možno dotvoriť dekoratívnymi nátermi Baunit Lasur a Metallic.



1 Baunit CreativTop naniesť celoplošne antikorovým hladidlom. Hrúbka vrstvy závisí od požadovaného vzhľadu, nemala by však byť menšia ako 2 mm a väčšia ako 5 mm.



2 Následne ešte čerstvú omietku CreativTop štruktúrovať podľa želania murárskou lyžicou alebo špachtľou.



Baunit Life 0135



Baunit Life 0285



Baunit Life 0935

## Materiál

Modelovanie špachtľou I Spatula technique	spotreba
Baunit CreativTop Trend	cca 4,2 - 6,2 kg/m <sup>2</sup>
ALTERNATÍVY	
Baunit CreativTop Vario	cca 3,5 - 5,0 kg/m <sup>2</sup>
Baunit CreativTop Fine	cca 3,5 - 5,0 kg/m <sup>2</sup>

Baumit CreativTop

# Modelovanie štetcom Slurry technique

Klasickým variantom dizajnu fasády je omietka. Najmä historické omietky zažívajú v súčasnosti skutočnú renesanciu a možnosti sú teraz neobmedzené.

## Náradie

- Antikorové hladidlo
- Murárska lyžica
- Maliarsky štetec

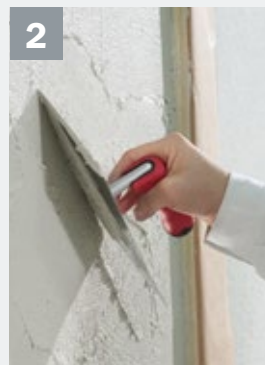


### INFO:

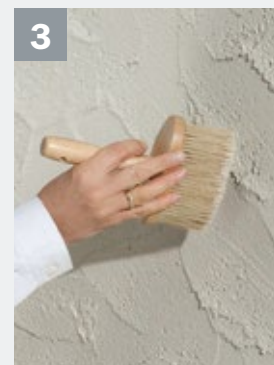
Omietku nanášať len na takú veľkú plochu, aby ju bolo možné bez prerušenia štruktúrovať. Vzhľad omietky možno dotvoriť dekoratívnymi nátermi Baumit Lasur a Metallic.



1 Baumit CreativTop naniesť celoplošne antikorovým hladidlom. Hrúbka vrstvy závisí od požadovaného vzhľadu, nemala by však byť menšia ako 2 mm a väčšia ako 5 mm.



2 Následne ešte čerstvú omietku CreativTop štruktúrovať podľa želania murárskou lyžicou alebo špachtľou.



3 Na záver upraviť čerstvý, už ľahko zavádnutý povrch vlhkým maliarskym štetcom. Zjemnia sa tak ostré hrany povrchu vzniknuté predchádzajúcim štruktúrovaním.



Baumit Life 0566



Baumit Life 0157



Baumit Life 0236

## Materiál

Modelovanie štetcom I Slurry technique	spotreba
Baumit CreativTop Trend	cca 4,2 - 6,2 kg/m <sup>2</sup>
ALTERNATÍVY	
Baumit CreativTop Vario	cca 3,5 - 5,0 kg/m <sup>2</sup>
Baumit CreativTop Fine	cca 3,5 - 5,0 kg/m <sup>2</sup>

Baumit CreativTop

# Ťahaná technika Pulled technique

Ťahaná technika je dekoratívny spôsob aplikácie fasádnej omietky, ktorý vytvára výraznú horizontálnu štruktúru. Táto technika dodáva fasáde elegantný, moderný vzhľad a je ideálna pre budovy s jednoduchými, čistými líniami.

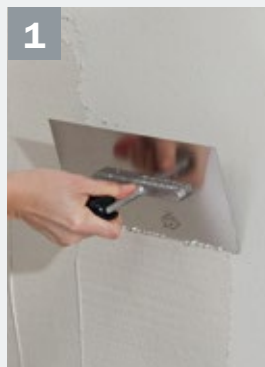
## Náradie

- Antikorové hladidlo
- Murárska lyžica



## INFO:

Omietku nanášať len na takú veľkú plochu, aby ju bolo možné bez prerušenia štruktúrovať.

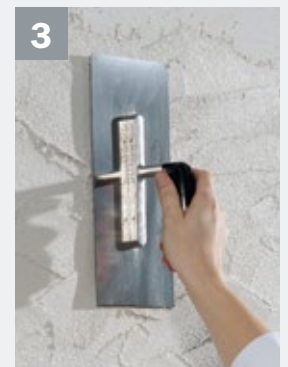


1 Baumit CreativTop naniesť celoplošne antikorovým hladidlom, pričom hrúbka vrstvy má pri CreativTop Fine byť väčšia, ako je maximálna veľkosť zrna:

Baumit CreativTop Fine: cca 2 mm  
Baumit CreativTop Trend: cca 3 mm



2 Bezprostredne po nanesení štruktúrovať povrch obdobne ako pri modelovaní špachtľou.



3 ... a následne upraviť štruktúru horizontálnym ťahaním jemne pritlačenej plochy hladidla.

Baumit Life 0144

Baumit Life 0405

Baumit Life 1025

## Materiál

Ťahaná technika I Pulled technique	spotreba
Baumit CreativTop Trend	cca 4,2 - 5,0 kg/m <sup>2</sup>
ALTERNATÍVY	
Baumit CreativTop Fine	cca 3,2 - 3,5 kg/m <sup>2</sup>



Baumit CreativTop

# Hrebeňová technika Combed technique

Tento dekoratívny efekt je vytvorený pomocou hrebeňového hladítka, ktoré zanecháva na povrchu presné línie. Hrebeňová technika prináša výraznú lineárnu štruktúru, ktorá môže byť aplikovaná horizontálne, vertikálne alebo diagonálne. Táto technika zvyrazňuje architektonické detaily a prináša fasáde moderný a elegantný vzhľad, pričom sa hodí pre širokú škálu architektonických štýlov.

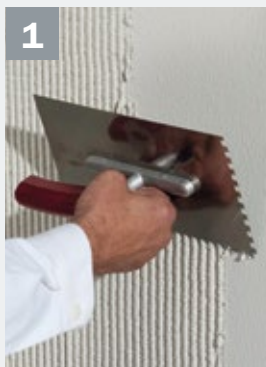
## Náradie

- Zubové hladidlo
- Murárska lyžica
- Antikorové hladidlo
- Hrebeň na omietky



## INFO:

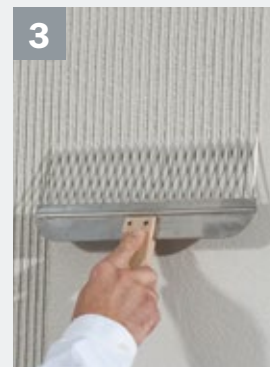
Vzhľad omietky možno dotvoriť dekoratívnymi nátermi Baumit Lasur a Metallic. Omietku nanášať len na takú veľkú plochu, aby ju bolo možné bez prerušenia štruktúrovať.



1  
Baumit CreativTop Fine natiahnúť v hrúbke zrna a povrch zahľadiť a nechať vyschnúť min. 1 deň\*.



2  
Nanieť druhú vrstvu Baumit CreativTop Fine antikorovým hladidlom v hrúbke cca 2 mm.



3  
Bezprostredne po nanosení druhej vrstvy štruktúrovať ešte čerstvý povrch CreativTop hrebeňom na omietky alebo zubovým hladidlom.

Baumit Life 1155

Baumit Life 0745

Hrebeňová technika  
s Baumit Metallic

## Materiál

Hrebeňová technika I Combed technique	spotreba
Baumit CreativTop Fine	cca 3,8 - 4,2 kg/m <sup>2</sup>

Baunit CreativTop

# Reliéfna technika

## Relief technique

Reliéfna technika prináša do fasád trojrozmernú dynamiku, ktorá oživí povrch a pridáva budove unikátny plastický vzhľad. Vďaka flexibilným možnostiam tvarovania vytvára výrazné vzory a textúry, ktoré dokonale zvýrazia architektonické detaily. Ideálne pre moderné aj tradičné projekty, reliéfna technika dodáva fasádam jedinečný charakter a nezameniteľný estetický dojem

### Náradie

- Antikorové hladidlo
- Murárska lyžica
- Špongiové hladidlo



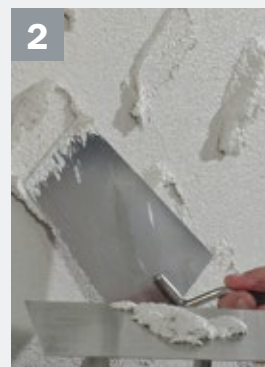
### INFO:

Vzhľad omietky možno dotvoriť dekoratívnymi nátermi Baunit Lasur a Metallic.

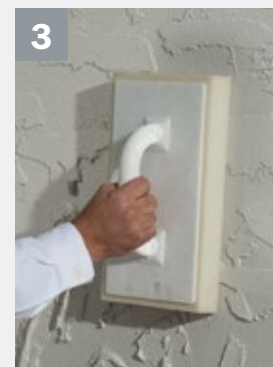
Omietku nanášať len na takú veľkú plochu, aby ju bolo možné bez prerušenia štruktúrovať.



1 Baunit CreativTop naniesť celoplošne antikorovým hladidlom, pričom hrúbka vrstvy má byť väčšia, ako je maximálna veľkosť zrna: Baunit CreativTop Fine cca 2 mm



2 Následne naniesť na povrch „koláče“ omietky CreativTop v približne rovnakej veľkosti systémom čerstvé do čerstvého...



3 ... a tieto zľahka rozotrieť jemným tlakom špongiového hladidla. Hrúbka druhej vrstvy závisí od želaného reliéfu povrchu, ale nemá byť menšia ako 1 mm.

Baunit Life 0133

Baunit Life 0243

Baunit Life 0874

### Materiál

Reliéfna technika I Relief technique	spotreba
Baunit CreativTop Fine	cca 3,5 – 4,2 kg/m <sup>2</sup>

Baumit CreativTop

# Špongiová technika Sponged technique

Umožňuje dosiahnuť mäkký, nepravidelný vzhľad, ktorý pridáva fasáde prirodzenú textúru a hĺbku. Špongiová technika je ideálna pre fasády, ktoré vyžadujú jemné prechody a vizuálne zaujímavé povrchy, čím dodáva budovám jedinečný a atraktívny vzhľad.

## Náradie

- Zubové hladidlo (6 mm)
- Murárska lyžica
- Antikorové hladidlo
- Oválna maliarska špongia



## INFO:

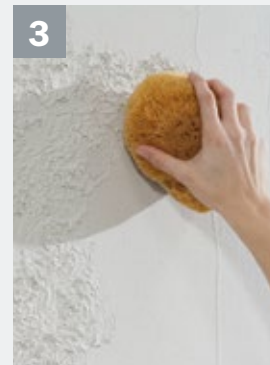
Omietku nanášať len na takú veľkú plochu, aby ju bolo možné bez prerušenia štruktúrovať.



1 Baumit CreativTop naniesť celoplošne zubovým hladidlom s veľkosťou zubov 6 mm a povrch zahradiť.



2 Po zaschnutí (1 deň\*) naniesť na povrch druhú vrstvu Baumit CreativTop v hrúbke cca 1 mm.



3 Následne upraviť štruktúru povrchu želaným spôsobom pomocou krúživých ťahov špongiou.

\* Vzťahuje sa na teplotu prostredia +20°C a relatívnu vzdušnú vlhkosť vzduchu ≤ 70 %. Nepriaznivé klimatické podmienky ako nižšia teplota a vyššia vzdušná vlhkosť môžu dobu zretia zreteľne predĺžiť.

Baumit Life 0227

Baumit Life 0166

Baumit Life 0436

## Materiál

Špongiová technika   Sponged technique	spotreba
Baumit CreativTop Pearl	cca 2,8 - 3,2 kg/m <sup>2</sup>
ALTERNATÍVY	
Baumit CreativTop Silk	cca 2,8 - 3,2 kg/m <sup>2</sup>

Baunit CreativTop

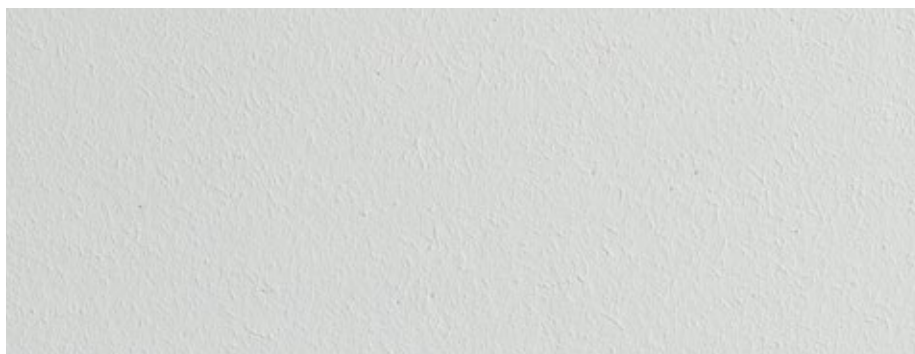
# Hladký povrch

## Smooth surface

Hladký povrch vytvára dojem sofistikovanej jednoduchosti, ktorá podčiarkuje moderný a minimalistický dizajn budovy. Bezchybná rovnosť povrchu robia z tejto techniky ideálnu voľbu pre stavby, ktoré sa chcú prezentovať v čistých a rafinovaných formách. Výsledný efekt je dokonale uhladený a dodáva fasáde nadčasový charakter a štýl.

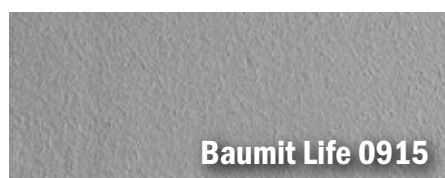
### Náradie

- Murárska lyžica
- Antikorové hladidlo
- Hladidlo na brúsny papier, brúsny papier P80
- Maliarske náradie

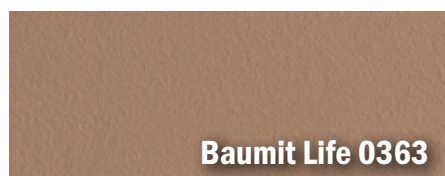


### INFO:

Pri väčších plochách odporúčame použiť na prebrúsenie elektrickú excentrickú brúsku (brúsny papier P40). Vzhľad omietky možno dotvoriť namiesto fasádnej farby dekoratívnym náterom Baunit Metallic.



Baunit Life 0915



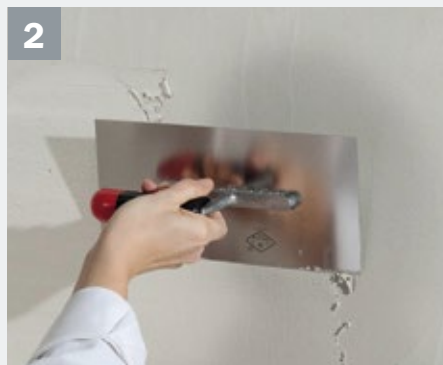
Baunit Life 0363

### Materiál

Hladký povrch   Smooth surface	spotreba
Baunit CreativTop Vario	cca 2,5 kg/m <sup>2</sup>
Baunit CreativTop Silk	cca 1,8 - 2,0 kg/m <sup>2</sup>
Baunit StarColor/PuraColor/SilikonColor	cca 0,35 l/m <sup>2</sup>



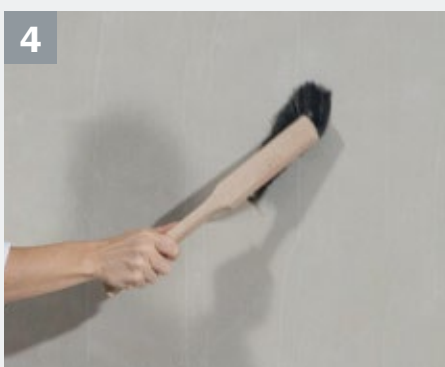
**1**  
Baumit CreativTop Vario alebo Fine natiahnuť v hrúbke zrna a povrch zahľadiť.



**2**  
Po zaschnutí (min. 1 deň\*) naniesť Baumit CreativTop Silk tak, aby sa vyplnila štruktúra. Omietku zahľadiť a zvyšný materiál odstrániť.



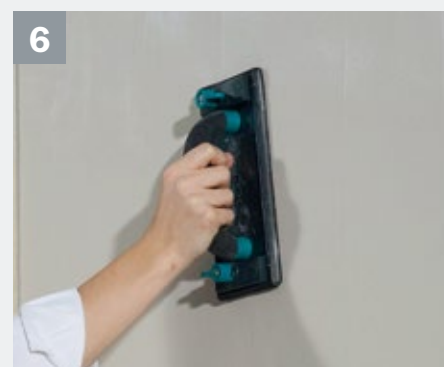
**3**  
Po zaschnutí (cca 1 deň\*) povrch prebrúsiť brúsnym papierom tak, aby sa vyrovnali všetky lokálne nerovnosti,...



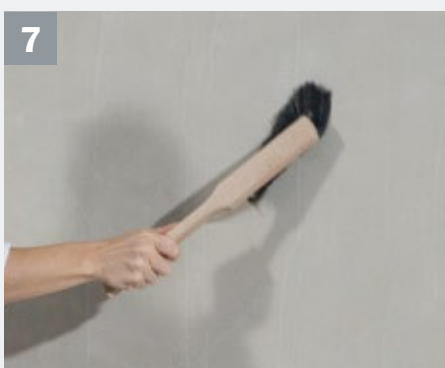
**4**  
... a povrch očistiť od prachu.



**5**  
Následne naniesť druhú vrstvu Baumit CreativTop Silk, zahľadiť a zvyšky materiálu odstrániť.



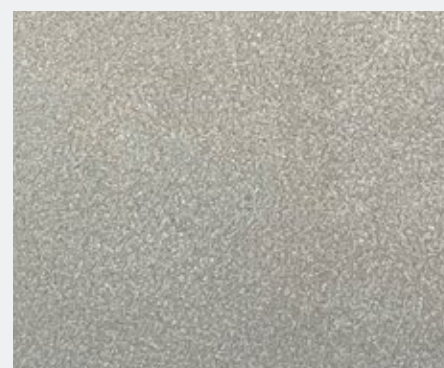
**6**  
Po zaschnutí (cca 1 deň\*) povrch prebrúsiť,...



**7**  
... očistiť...



**8**  
... a následne po úplnom vyschnutí celú plochu pretrieť fasádnou farbou, napr. Baumit StarColor.



Hladký povrch s Baumit Metallic odtieň Titan 746M.

\* Vztahuje sa na teplotu prostredia +20°C a relatívnu vzdušnú vlhkosť vzduchu ≤ 70 %. Nepriaznivé klimatické podmienky ako nižšia teplota a vyššia vzdušná vlhkosť môžu dobu zretia zreteľne predĺžiť.

Baunit CreativTop

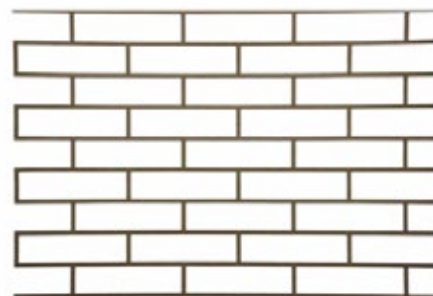
# Efekt tehlového obkladu

## Brick effect

Efekt tehlového muriva s použitím šablón prináša autentický vzhľad tehál bez potreby reálneho muriva. Baunit CreativTop umožňuje vytvoriť tento efekt v rôznych štýloch, od moderných po historické rekonštrukcie, a dodáva fasádam jedinečný charakter a jednoduchosť údržby.

### Náradie

- CreativTop šablóna – tehličky
- Antikorové hladidlo
- Murárska lyžica

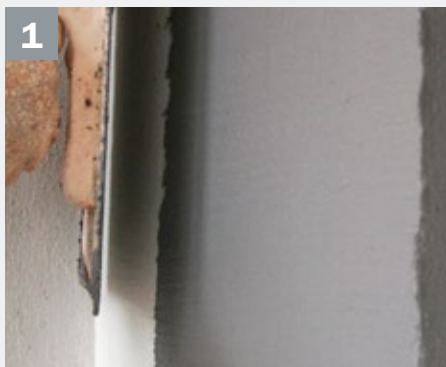


### Materiál

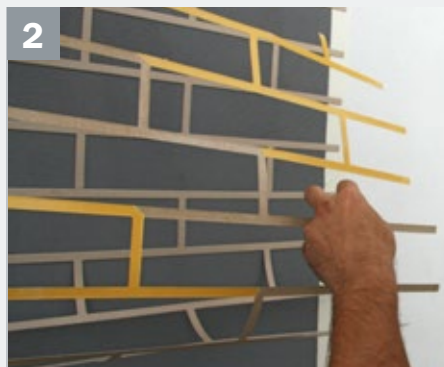
#### INFO:

Efekt tehlového obkladu je možné umocniť vytvorením „melíru“ s fasádnou farbou Baunit StarColor / PuraColor / SilikonColor. Omietku nanášať len na takú veľkú plochu, aby ju bolo možné bez prerušenia štruktúrovať.

Efekt tehlového obkladu I Brick effect	spotreba
Baunit CreativTop Fine (1. vrstva)	cca 2,0 kg/m <sup>2</sup>
Baunit CreativTop Fine (2. vrstva)	cca 2,0 kg/m <sup>2</sup>



1 Naniesť celoplošne prvú vrstvu omietky Baumit CreativTop Fine na hrúbku zrna.



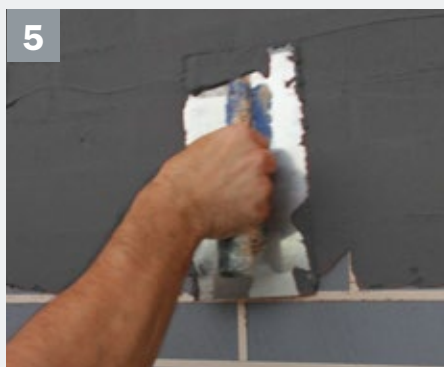
2 Po zaschnutí prvej vrstvy (cca. 1 deň\*) nalepiť papierovú šablónu (CreativTop šablóna – tehličky).



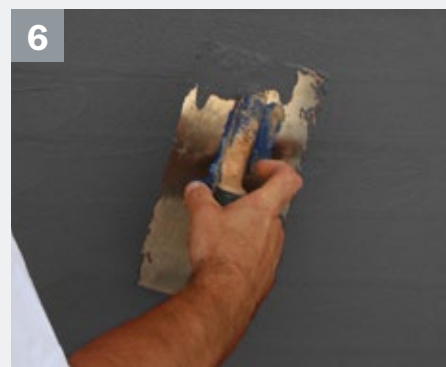
3 Skontrolovať osadenie šablóny.



4 Nalepená šablóna na 1. vrstve omietky.



5 Naniesť celoplošne druhú vrstvu omietky Baumit CreativTop Fine.



6 Po nanesení omietky vytvoriť štruktúru povrchu antikorovým hladidlom alebo penovým valčekom.



7 Ešte z čerstvej omietky stiahnuť šablónu.



Hotový povrch.



Efekt tehlového muriva s melírom s fasádnou farbou.

\* Vztahuje sa na teplotu prostredia +20°C a relatívnu vzdušnú vlhkosť vzduchu ≤ 70 %. Nepriaznivé klimatické podmienky ako nižšia teplota a vyššia vzdušná vlhkosť môžu dobu zretia zreteľne predĺžiť.

# System farieb Baumit Life

*Life*  
COLORED BY BAUMIT

Baumit Life je jedinečný systém farieb, ktorý splní akékoľvek individuálne prania o farebnosti fasády. Obzvlášť teraz, obohatený o nových 180 prírodných a zemitých odtieňov prináša na vašu fasádu najnovšie trendy zo sveta dizajnu.





*	W1200		W1209	●	0021	●	0031	●	0041	●	0051	●	0061
	W1201		W1210		0022		0032		0042		0052		0062
	W1202		W1211		0023		0033		0043		0053		0063
	W1203		0014		0024		0034		0044		0054		0064
	W1204		0015		0025		0035		0045		0055		0065
	W1205		0016		0026		0036		0046		0056		0066
	W1206		0017		0027		0037		0047		0057		0067
	W1207		0018		0028		0038		0048		0058		0068
	W1208		0019		0029		0039		0049		0059		0069
●	0321	●	0331	●	0341	●	0351	●	0361	●	0371	●	0381
	0322		0332		0342		0352	▲	0362	▲	0372	▲	0382
	0323		0333		0343		0353		0363		0373		0383
	0324		0334		0344		0354		0364		0374		0384
	0325		0335		0345		0355		0365		0375		0385
	0326		0336		0346		0356		0366		0376		0386
	0327		0337		0347		0357		0367		0377		0387
	0328		0338		0348		0358		0368		0378		0388
	0329		0339		0349		0359		0369		0379		0389
●	0601	●	0611	●	0621	●	0631	●	0671	●	0681	●	0691
▲	0602	▲	0612	▲	0622	▲	0632	▲	0672	▲	0682	▲	0692
▲	0603	●	0613	●	0623	●	0633	●	0673	●	0683	●	0693
	0604	●	0614	●	0624	●	0634	●	0674	●	0684	●	0694
	0605	●	0615	●	0625	●	0635	●	0675	●	0685	●	0695
	0606	●	0616	●	0626	●	0636	●	0676	●	0686	●	0696
	0607	●	0617	●	0627	●	0637	●	0677	●	0687	●	0697
	0608	●	0618	●	0628	●	0638	●	0678	●	0688	●	0698
	0609	●	0619	●	0629	●	0639	●	0679	●	0689	●	0699
●	1381	●	1341	●	1351	●	1361	●	1371	●	0971	●	1331
▲	1382	▲	1342	▲	1352	▲	1362	▲	1372	▲	0972	▲	1332
	1383		1343	▲	1353		1363		1373		0973		1333
	1384		1344		1354		1364		1374		0974		1334
	1385		1345		1355		1365		1375		0975		1335
	1386		1346		1356		1366		1376		0976		1336
	1387		1347		1357		1367		1377		0977		1337
	1388		1348		1358		1368		1378		0978		1338
	1389		1349		1359		1369		1379		0979		1339

Farby a vzorky uvedené na str. 33 – 35 sú orientačné a slúžia ako pomôcka pre prehľad o farebnej palete pre jednotlivé výrobky.  
 Odchýlky od skutočnej farebnosti jednotlivých výrobkov sú možné a nemôžu byť predmetom reklamácie.  
 \*Odtieň W1200 StarWhite je k dispozícii pre výrobky Baumit StarTop/Color a Baumit CreativTop, ostatné odtiene z palety Shades of White (W1201 až W1211) sú k dispozícii pre výrobky Baumit StarTop/Color, Baumit CrystalTop, Baumit CreativTop a Baumit SillkonTop/Color.

# System farieb Baunit Life

● 0071	● 0081	● 0121	● 0131	● 0141	● 0151	● 0161	● 0171	● 0181	● 0191	● 1251
0072	0082	0122	0132	0142	0152	0162	0172	0182	▲ 0192	▲ 1252
0073	0083	0123	0133	0143	0153	0163	0173	0183	0193	1253
0074	0084	0124	0134	0144	0154	0164	0174	0184	0194	1254
0075	0085	0125	0135	0145	0155	0165	0175	0185	0195	1255
0076	0086	0126	0136	0146	0156	0166	0176	0186	0196	1256
0077	0087	0127	0137	0147	0157	0167	0177	0187	0197	1257
0078	0088	0128	0138	0148	0158	0168	0178	0188	0198	1258
0079	0089	0129	0139	0149	0159	0169	0179	0189	0199	1259
● 0391	● 1281	● 1291	● 0401	● 0411	● 1311	● 1301	● 0421	● 0431	● 0441	● 0451
▲ 0392	▲ 1282	▲ 1292	▲ 0402	▲ 0412	▲ 1312	▲ 1302	▲ 0422	▲ 0432	▲ 0442	0452
0393	▲ 1283	▲ 1293	0403	▲ 0413	▲ 1313	▲ 1303	▲ 0423	▲ 0433	▲ 0443	0453
0394	1284	1294	0404	0414	1314	1304	0424	0434	0444	0454
0395	1285	1295	0405	0415	1315	1305	0425	0435	0445	0455
0396	1286	1296	0406	0416	1316	1306	0426	0436	0446	0456
0397	1287	1297	0407	0417	1317	1307	0427	0437	0447	0457
0398	1288	1298	0408	0418	1318	1308	0428	0438	0448	0458
0399	1289	1299	0409	0419	1319	1309	0429	0439	0449	0459
● 0701	● 0711	● 0721	● 0731	● 0741	● 0751	● 0761	● 0771	● 0781	● 0791	● 0831
0702	0712	0722	0732	0742	0752	0762	0772	0782	0792	0832
0703	0713	0723	0733	0743	0753	0763	0773	0783	0793	0833
0704	0714	0724	0734	0744	0754	0764	0774	0784	0794	0834
0705	0715	0725	0735	0745	0755	0765	0775	0785	0795	0835
0706	0716	0726	0736	0746	0756	0766	0776	0786	0796	0836
0707	0717	0727	0737	0747	0757	0767	0777	0787	0797	0837
0708	0718	0728	0738	0748	0758	0768	0778	0788	0798	0838
0709	0719	0729	0739	0749	0759	0769	0779	0789	0799	0839
● 0981	● 0991	● 1001	● 1011	● 1411	● 1021	● 1401	● 1391	● 1031	● 1041	● 1051
0982	0992	1002	1012	1412	1022	▲ 1402	▲ 1392	1032	1042	1052
0983	0993	1003	1013	1413	1023	1403	1393	1033	1043	1053
0984	0994	1004	1014	1414	1024	1404	1394	1034	1044	1054
0985	0995	1005	1015	1415	1025	1405	1395	1035	1045	1055
0986	0996	1006	1016	1416	1026	1406	1396	1036	1046	1056
0987	0997	1007	1017	1417	1027	1407	1397	1037	1047	1057
0988	0998	1008	1018	1418	1028	1408	1398	1038	1048	1058
0989	0999	1009	1019	1419	1029	1409	1399	1039	1049	1059

● K dispozícii výhradne pre výroby Baunit PuraTop/Color. ▲ K dispozícii výhradne pre výroby Baunit PuraTop/Color, Baunit StarTop/Color a GranoporTop/Color a CreativTop.

▲ Ako povrchová úprava ETICS môže byť použitý výhradne výrobok Baunit PuraTop/Color, Baunit StarTop/Color a Baunit CrystalTop (tento je k dispozícii len pre odtiene s číslom odtieňa končiacim číslicou 3 - 9).

Viac informácií na [life.baunit.com](http://life.baunit.com).

●	1261	●	1271	●	0201	●	0211	●	0221	●	0231	●	0241	●	0281	●	0291	●	0301	●	0311
▲	1262	▲	1272	●	0202	●	0212	●	0222	●	0232	●	0242	●	0282	●	0292	●	0302	●	0312
▲	1263	●	1273	●	0203	●	0213	●	0223	●	0233	●	0243	●	0283	●	0293	●	0303	●	0313
●	1264	●	1274	●	0204	●	0214	●	0224	●	0234	●	0244	●	0284	●	0294	●	0304	●	0314
●	1265	●	1275	●	0205	●	0215	●	0225	●	0235	●	0245	●	0285	●	0295	●	0305	●	0315
●	1266	●	1276	●	0206	●	0216	●	0226	●	0236	●	0246	●	0286	●	0296	●	0306	●	0316
●	1267	●	1277	●	0207	●	0217	●	0227	●	0237	●	0247	●	0287	●	0297	●	0307	●	0317
●	1268	●	1278	●	0208	●	0218	●	0228	●	0238	●	0248	●	0288	●	0298	●	0308	●	0318
●	1269	●	1279	●	0209	●	0219	●	0229	●	0239	●	0249	●	0289	●	0299	●	0309	●	0319
●	0461	●	0471	●	0481	●	0491	●	0501	●	0511	●	0521	●	0561	●	0571	●	0581	●	0591
▶	0462	▶	0472	▶	0482	▶	0492	▶	0502	▶	0512	▶	0522	▲	0562	▲	0572	▲▶	0582	▲	0592
▶	0463	▶	0473	▶	0483	▶	0493	▶	0503	▶	0513	▶	0523	●	0563	▲	0573	▶	0583	●	0593
▶	0464	▶	0474	▶	0484	▶	0494	▶	0504	▶	0514	▶	0524	●	0564	●	0574	▶	0584	●	0594
▶	0465	▶	0475	▶	0485	▶	0495	▶	0505	▶	0515	▶	0525	●	0565	●	0575	▶	0585	●	0595
▶	0466	▶	0476	▶	0486	▶	0496	▶	0506	▶	0516	▶	0526	●	0566	●	0576	▶	0586	●	0596
▶	0467	▶	0477	▶	0487	▶	0497	▶	0507	▶	0517	▶	0527	●	0567	●	0577	▶	0587	●	0597
▶	0468	▶	0478	▶	0488	▶	0498	▶	0508	▶	0518	▶	0528	●	0568	●	0578	▶	0588	●	0598
▶	0469	▶	0479	▶	0489	▶	0499	▶	0509	▶	0519	▶	0529	●	0569	●	0579	▶	0589	●	0599
●	0841	●	0851	●	1321	●	0861	●	0871	●	0881	●	0891	●	0901	●	0911	●	0921	●	0931
●	0842	▲	0852	▲	1322	▲	0862	▲	0872	▲	0882	▲	0892	▲	0902	▲	0912	▲	0922	▲	0932
●	0843	●	0853	●	1323	●	0863	●	0873	▲	0883	▲	0893	▲	0903	▲	0913	▲	0923	▲	0933
●	0844	●	0854	●	1324	●	0864	●	0874	●	0884	●	0894	●	0904	●	0914	●	0924	●	0934
●	0845	●	0855	●	1325	●	0865	●	0875	●	0885	●	0895	●	0905	●	0915	●	0925	●	0935
●	0846	●	0856	●	1326	●	0866	●	0876	●	0886	●	0896	●	0906	●	0916	●	0926	●	0936
●	0847	●	0857	●	1327	●	0867	●	0877	●	0887	●	0897	●	0907	●	0917	●	0927	●	0937
●	0848	●	0858	●	1328	●	0868	●	0878	●	0888	●	0898	●	0908	●	0918	●	0928	●	0938
●	0849	●	0859	●	1329	●	0869	●	0879	●	0889	●	0899	●	0909	●	0919	●	0929	●	0939
●	1061	●	1071	●	1421	●	1111	●	1121	●	1131	●	1141	●	1431	●	1441	●	1151	●	1161
●	1062	●	1072	●	1422	●	1112	●	1122	●	1132	●	1142	●	1432	●	1442	●	1152	●	1162
●	1063	●	1073	●	1423	●	1113	●	1123	●	1133	●	1143	●	1433	●	1443	●	1153	●	1163
●	1064	●	1074	●	1424	●	1114	●	1124	●	1134	●	1144	●	1434	●	1444	●	1154	●	1164
●	1065	●	1075	●	1425	●	1115	●	1125	●	1135	●	1145	●	1435	●	1445	●	1155	●	1165
●	1066	●	1076	●	1426	●	1116	●	1126	●	1136	●	1146	●	1436	●	1446	●	1156	●	1166
●	1067	●	1077	●	1427	●	1117	●	1127	●	1137	●	1147	●	1437	●	1447	●	1157	●	1167
●	1068	●	1078	●	1428	●	1118	●	1128	●	1138	●	1148	●	1438	●	1448	●	1158	●	1168
●	1069	●	1079	●	1429	●	1119	●	1129	●	1139	●	1149	●	1439	●	1449	●	1159	●	1169

● K dispozícii výhradne pre výrobky Baumit PuraTop/Color. ▶ K dispozícii výhradne pre výrobky Baumit StarTop/Color, PuraTop/Color, GranoporTop/Color a CreativTop.

▲ Ako povrchová úprava ETICS môže byť použitý výhradne výrobok Baumit PuraTop/Color, Baumit StarTop/Color a Baumit CrystalTop (tento je k dispozícii len pre odtiene s číslom odtieňa končiacim číslom 3 - 9).

Viac informácií na [baumit.com](http://baumit.com).



## Metličkovanie

Rodinný dom Jeséniová, Bratislava  
architektonický ateliér architekti SPDe

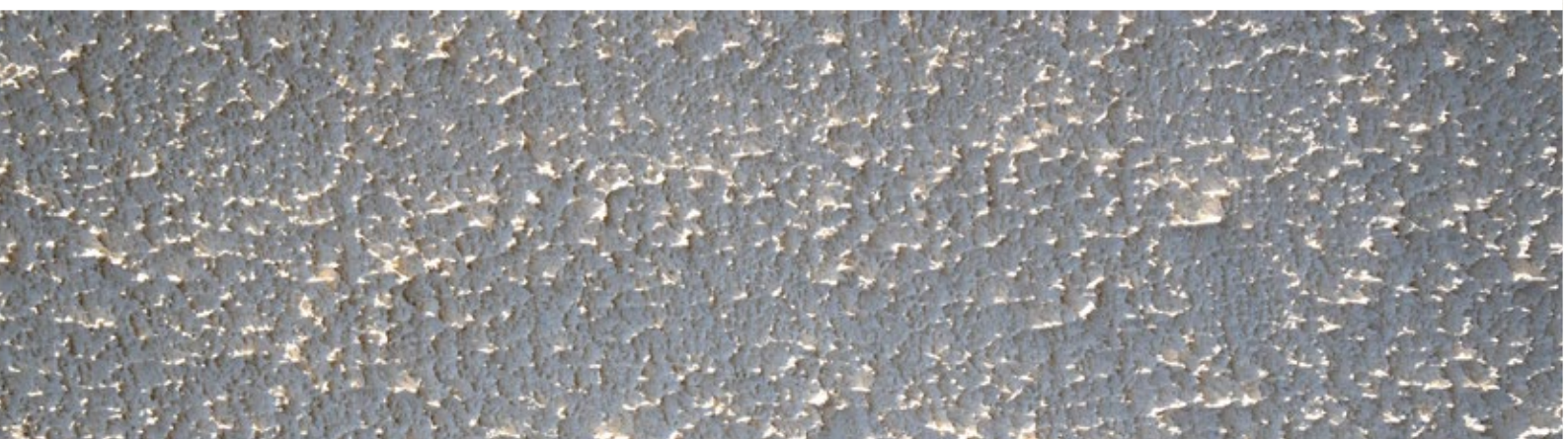


## Betón hrubý

Koliba Gardens residence, Bratislava  
architektonický ateliér Alexy & Alexy







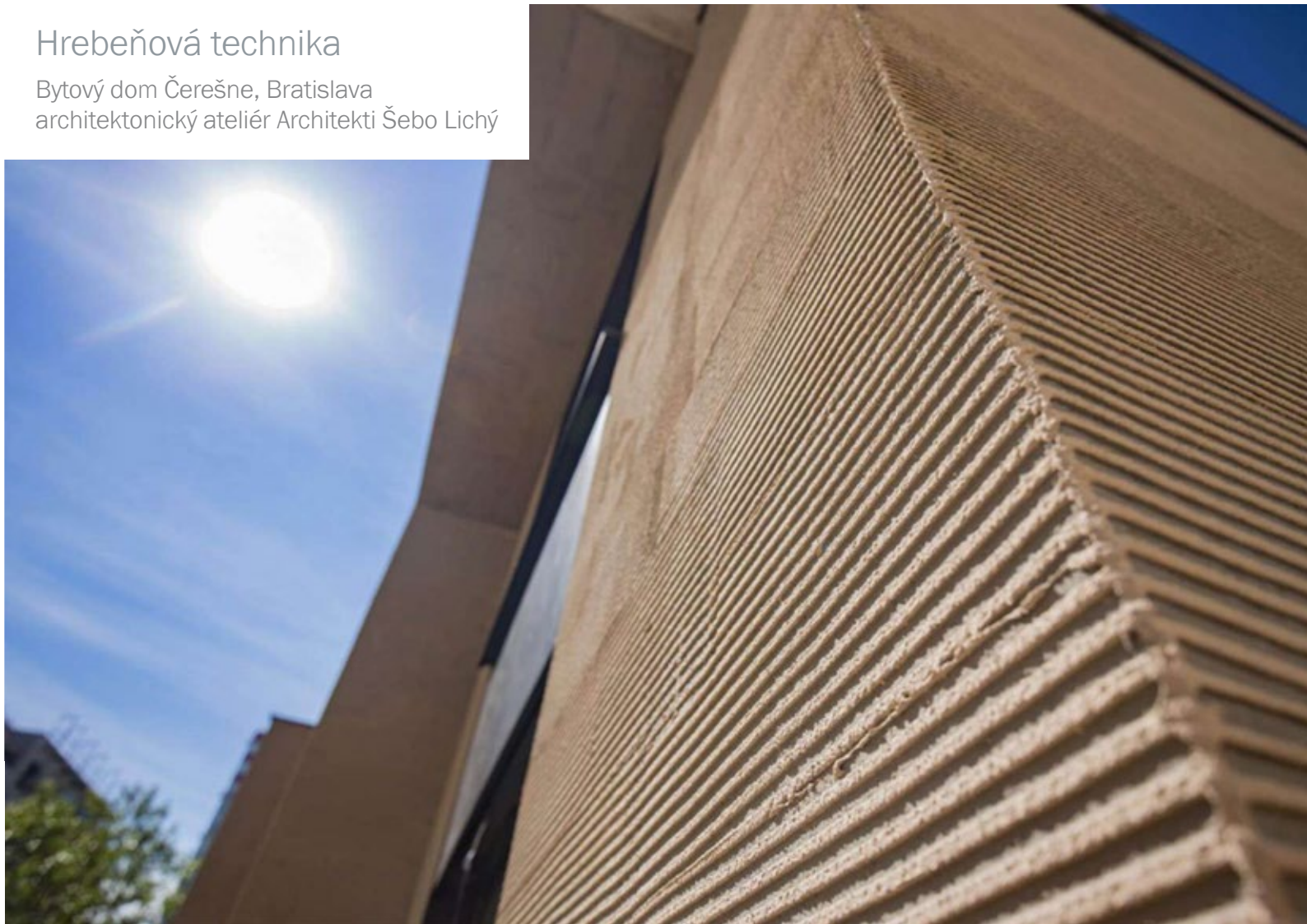
## Valčekovanie

Záhradné sady, Prešov  
architektonický ateliér BMX studio



## Hrebeňová technika

Bytový dom Čerešne, Bratislava  
architektonický ateliér Architekti Šebo Lichý





10/2024

*Neobmedzené možnosti stvárnenia fasády*



**Baumit Info-linka:**

02/59 30 33 33

02/59 30 33 66

041/507 66 51

Baumit, spol. s r. o.  
Žižkova 9, 811 02 Bratislava  
baumit@baumit.sk  
www.baumit.sk

*Myšlienky s budúcnosťou.*